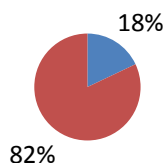


Estadísticas del proyecto Rutas y Andares para descubrir en familia. Verano 2004

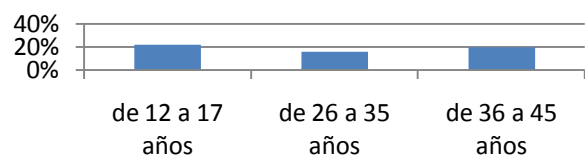
	Cantidad de personas
Rutas	8400
Andares	4900: Adultos: 3007 Niños: 1859
Total	13100

Distribución por sexo

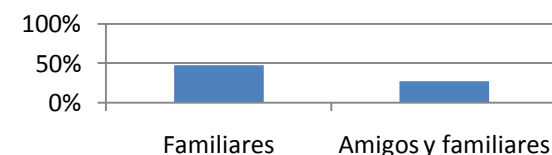
■ Femenino ■ Masculino



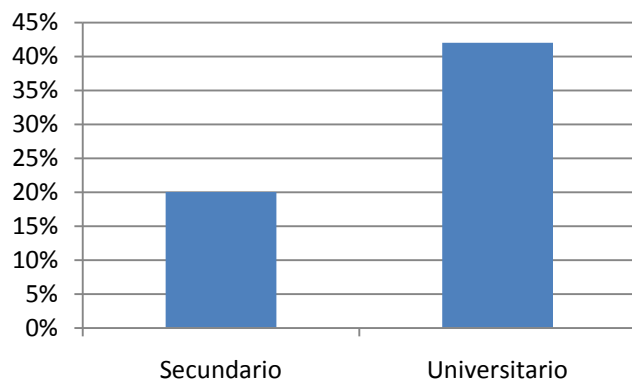
grupos de edades más representados



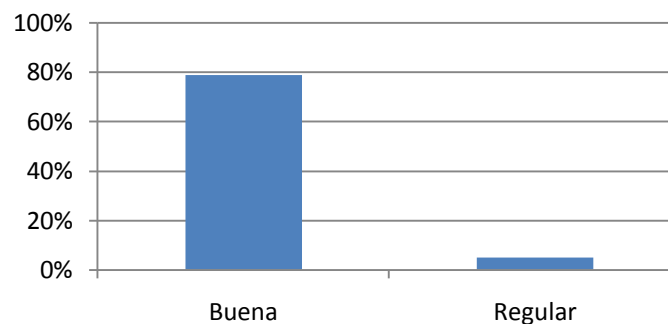
Acompañan en el recorrido



Nivel de escolaridad



Información recibida en los puntos de ventas



Atención recibida en museos

